

Typy krajin, krajinný ráz

Krajinná typologie

- **Přírodní krajiny**
 - Tundra, tajga...
- **Azonální krajiny**
 - Mokřady
 - Krasové krajiny
 - Pískovcové krajiny
 - Žulové krajiny
 - Nivní krajiny
- **Kulturní krajiny**
 - Lesohospodářské
 - Zemědělské
 - Sídlní (urbanizované)
 - Vesnické
 - Průmyslové
 - Těžební
 - Vodohospodářské
 - Dopravní
 - Rekreační
 - Vojenské

Lipský: *Krajinná ekologie*

Typologie reliéfu

- Sedimentární
 - Pískovcové
 - Vápencové
 - Bedland
 - Flyšové
- Eolické
 - Pískové duny, barchany
 - Spraše
- Fluviální
 - Aluviální, náplavové
 - Dely
- Vulkanický
 - Paleovulkanity
 - Neovulkanity
 - Tufy a tufity
 - Lávová pole
- Metamorfický
 - Granitické
- Glaciální
 - Údolí, morény
 - Terasy

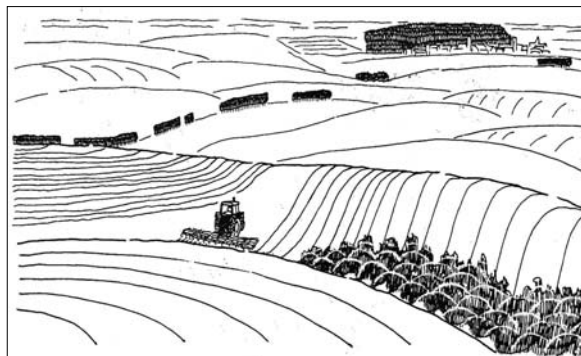


Typologie evropských krajin

Meeus J. et al., *Landscape Urban Planning* 18: 289-352, 1990.

- Tundry
- Tajgy
- Horské krajiny E11, E12
- Bocage D8, D9
- Otevřené lány A1, A2
- Stepi a suché krajiny
- Regionální krajiny D10, C6, C7
- Umělé krajiny B5, F13

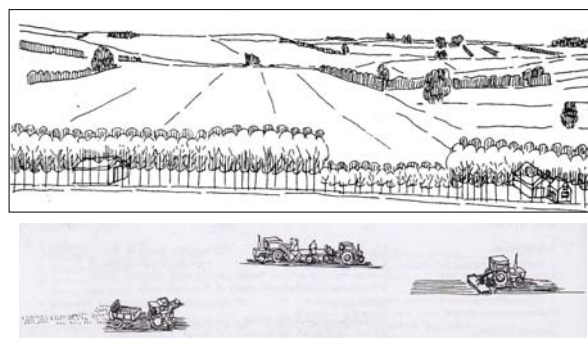
A1 Open fields



Otevřené lány

- Velké širé rodné lány... družstevní hospodaření
- Těžká mechanizace, hluboké dobře obdělávané půdy
- Obilnářství, cukrovka, brambory, chmel
- Aridizace - polopouštní charakter, větrná eroze
- Pokles úrovně ŽP, degradace biodiverzity

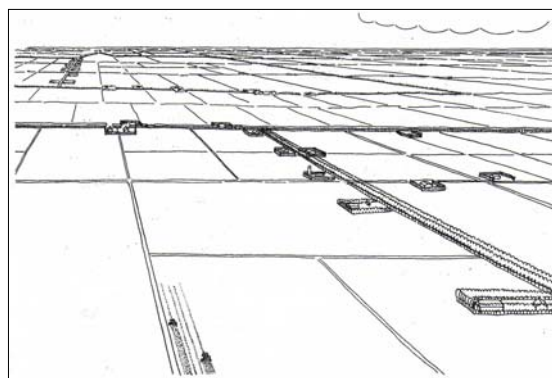
A2 Former open fields



Bývalé otevřené lány

- Atlantská oblast - Anglie, Skandinávie
- Obilnářství + pasterectví
- Historie pozemkové držby vázaná na trojpolní systém, rozptýlené rodinné farmy
- Intenzifikace vede k A1, opouštění k D9

A3 Polder



Poldry

- Obrovské „zahradnictví“ - umělé půdy, umělé kultury, ...
- Pod hladinou moře - odčerpáváním vody, salinizace

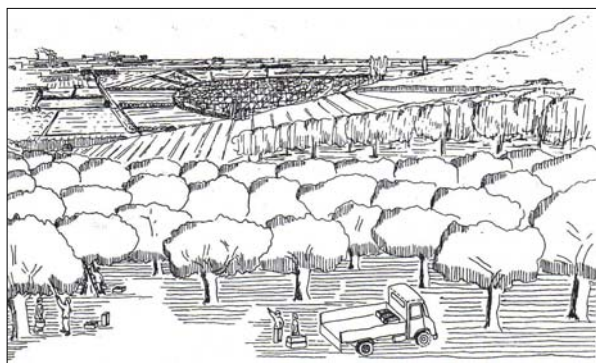
B4 Mediterranean open land



Mediterránní otevřená krajina

- Pyrenejský pol., Itálie, Řecko, středomoří
- Historie osídlení - využití na doraz, středomořská krize
- Aridizace, eroze půdy

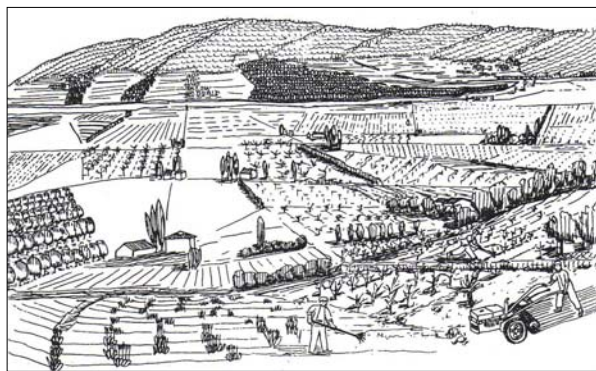
B5 Huerta - delta v mediteránu



Huerta

- Uměle zavlažované dolní toky, kanály, středomořské klima, intenzivní zemědělství
- Terasované svahy - zelenina

C6 Coltura promiscua



Coltura promiscua

- Itálie (Toskánsko, Umbrie), Provence, středomoří
- Terasování
- Ovocné plodiny, vinice, olivy
- Obhospodařování od antiky
- Kulturní hodnota

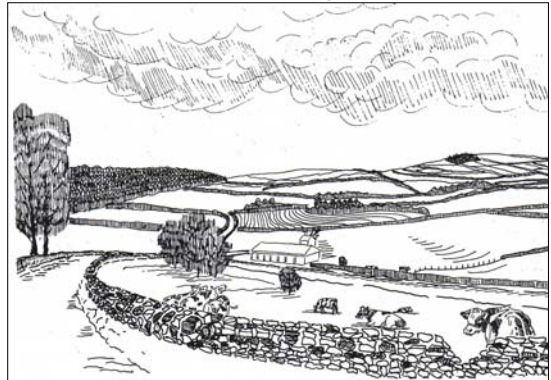
C7 Montados, dehesa



Montados / dehesa

- Montados (Portugalsko)
- Dehesa (Španělsko)
- Agro-silvo-pastorální krajina
- Eroze-aridizace spíše chudých půd

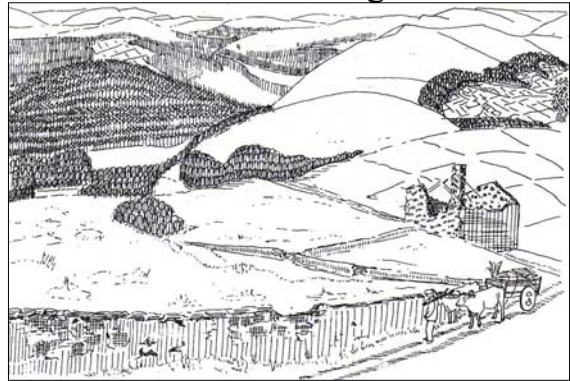
D8 Bocage



Bocage

- Přímořské atlantické klima
- Bretaň, Normandie, Wales, vých. Irsko, sz Dánsko, jv Norsko a Švédsko
- Menší pozemky členěné *hedgerows*, zídky, celoroční ovčí pastviny
- Expanze dobytčářství => zvětšování pozemků = ohrožení tradiční kulturní krajiny

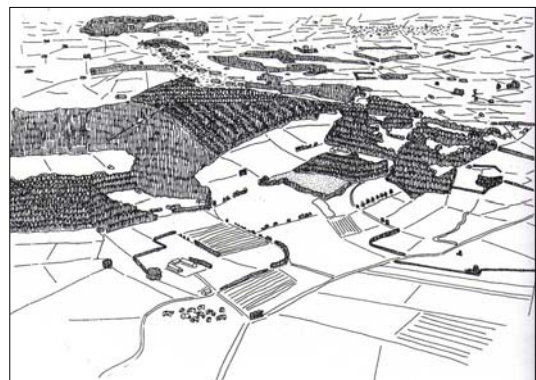
D9 Semibocage



Semibocage

- Bocage s větším zrnem a větší členitostí reliéfu, dobytčářství
- Vrchoviny až podhůří suboceanické až subkontinentální Evropy (včetně střední)
- Osídlení středověkého původu, rozptýlená sídla, meze, emigrace tradičních kultur
- Ohrožení opuštěním, zalesněním

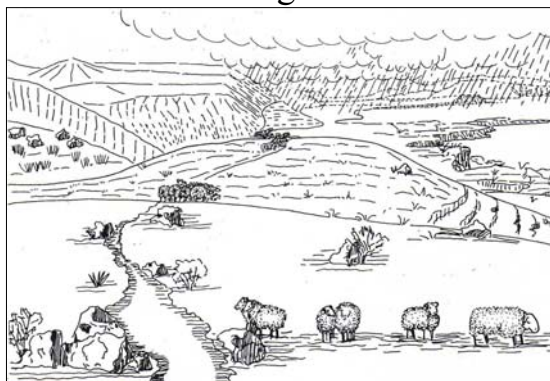
D10 Kampen



Kampen

- Nížiny do 200 m n.m., deflace
- Flandry, jv Nizozemí, N: Porýní-Vestfálsko, Dolní Sasko, Calais (F)
- Stromořadí, hluboká orba
- Hovězí dobytek, prasata

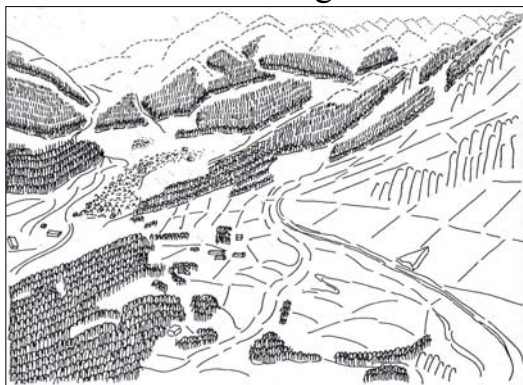
E11 Highlands



Severské vysočiny

- Západní atlantik - Skotsko, Irsko, Norsko, Švédsko
- Atlantské klima - srážky - vřesoviště, pokravná vrchoviště, jezera
- Pastorální - extenzivní chov ovcí

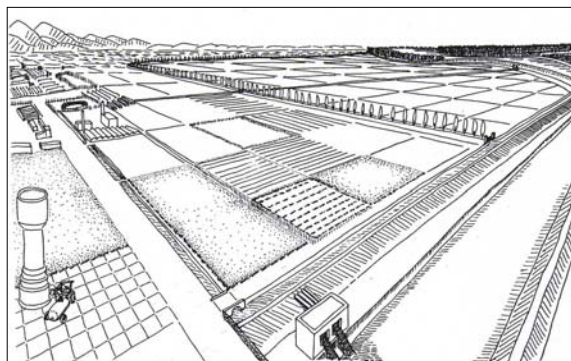
E12 Montagnes



Zemědělská krajina vysokohoří

- Polohy nad 1000 m
- Extenzivní pastva, intenzivní políčka / záhony
- Timberline - pastevní hranice lesa
- Letní pastviny, alpské louky

F13 Deltas



Říční delty jižní Evropy

- Intenzivně kultivované
- Vysoce přirozeně úrodné půdy, pravidelná pole a kultury (zelenina)
- Záplavy
- Koncentrace osídlení

Regionální typy

- Polská řemenová políčka (Slovensko)
 - Rukodělné zemědělství
 - ČR: lesní lánové vsi, vrstevnicová terasová políčka

Perspektivy dané spol. vývojem

- Průmyslové produkční krajiny
- Multifunkční krajiny ohrožené přetížením (model supermarket - spotřeba peněz)
- Archaické tradiční krajiny (model muzeum)
- Ekonomicky marginalizované krajiny (model vnitrozemské pohraničí)
- Přírodní krajiny (model „divočina“)

Prognóza změn agrární krajiny

- Transformace: intenzifikace a industrializace
- Kontinuita
- Deteriorizace (spontánní vývoj po extenzifikaci)
- Marginalizace
- Zhroucení

Evropská zemědělská politika

- Integrované zemědělství, „zdravý venkov“
- Myslet globálně - jednat lokálně
- Rozvoj trvale neudržitelný
- Pokračování: přednáška prof. Fanty

Regionální hodnocení

- Koeficient Ekologické Stability (land use) =
les+louky+zahrady+sady+vinice+vody

zastavěné plochy + orná půda + chmelnice
- Průměrná hodnota pro 13051 katastrálních území je 1,144

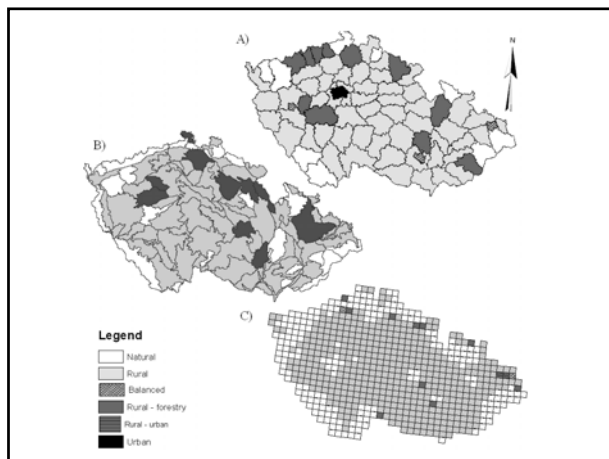
KES - rozložení hodnot

- < 0,3 krajiny zcela přeměněné člověkem
- 0,4-0,8 intenzivně využívaná kulturní krajina
- 0,9-2,9 běžná kulturní krajina
- 2,9 - 6,1 převaha přírodních prvků
- Nad 6,2 přírodní krajiny

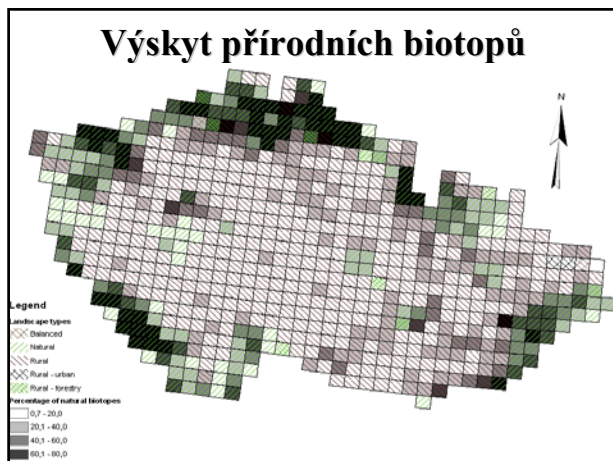


Databáze CORINE

Třída CORINE	Popis		
111	Městská souvislá zástavba	241	Roční kultury přidané ke stálým kulturám
112	Městská nesouvislá zástavba	242	Komplexní systémy kultur a parcel
121	Průmyslové nebo obchodní zóny	243	Území převážně zemědělská s příměsí přirozené vegetace
122	Silniční a železniční síť a přilehlé prostory	311	Listnaté lesy
123	Přístavní zóny	312	Jehličnaté lesy
124	Letiště	313	Smišené lesy
131	Těžba hornin	321	Travníky a přírodní pastviny
132	Skládky	322	Vřesoviště a houštiny
133	Staveniště	324	Střídající se lesy a křoviny
141	Plochy městské zeleně	331	Pláže, duny, písky
142	Zařízení pro sport a rekreaci	332	Holé skály
211	Orná půda mimo zavázovaných ploch	333	Řídká vegetace
221	Vínice	334	Vypálené oblasti
222	Ovocné sady a keře	411	Vnitrozemské bažiny
231	Louky	412	Rašeliniště
		511	Vodní toky a cesty
		512	Vodní plochy



Výskyt přírodních biotopů



Degradace přírodních biotopů

