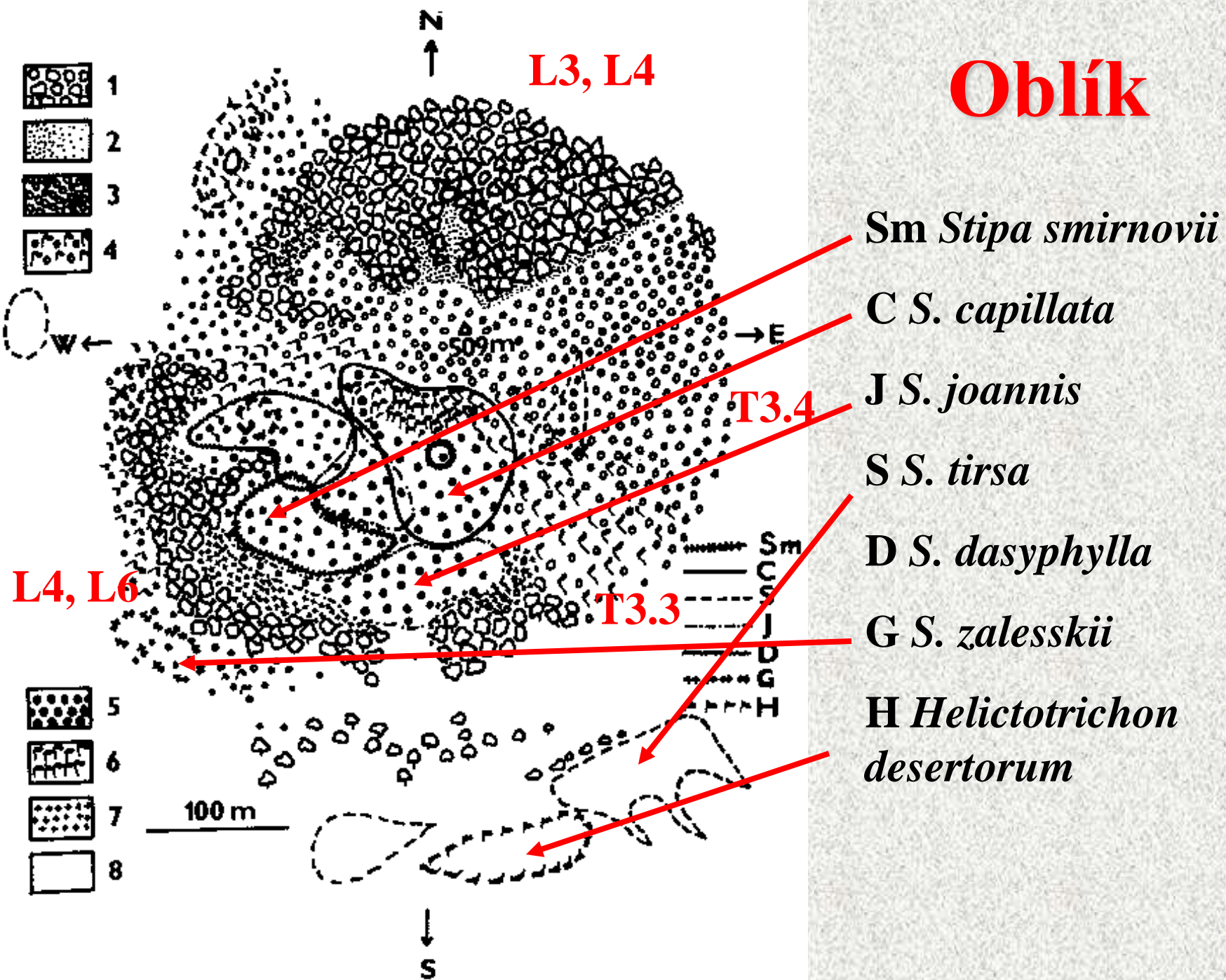




# Suché trávníky



# Oblík



# Vegetační profil a komplex

Tiché údolí, Praha Suchdol

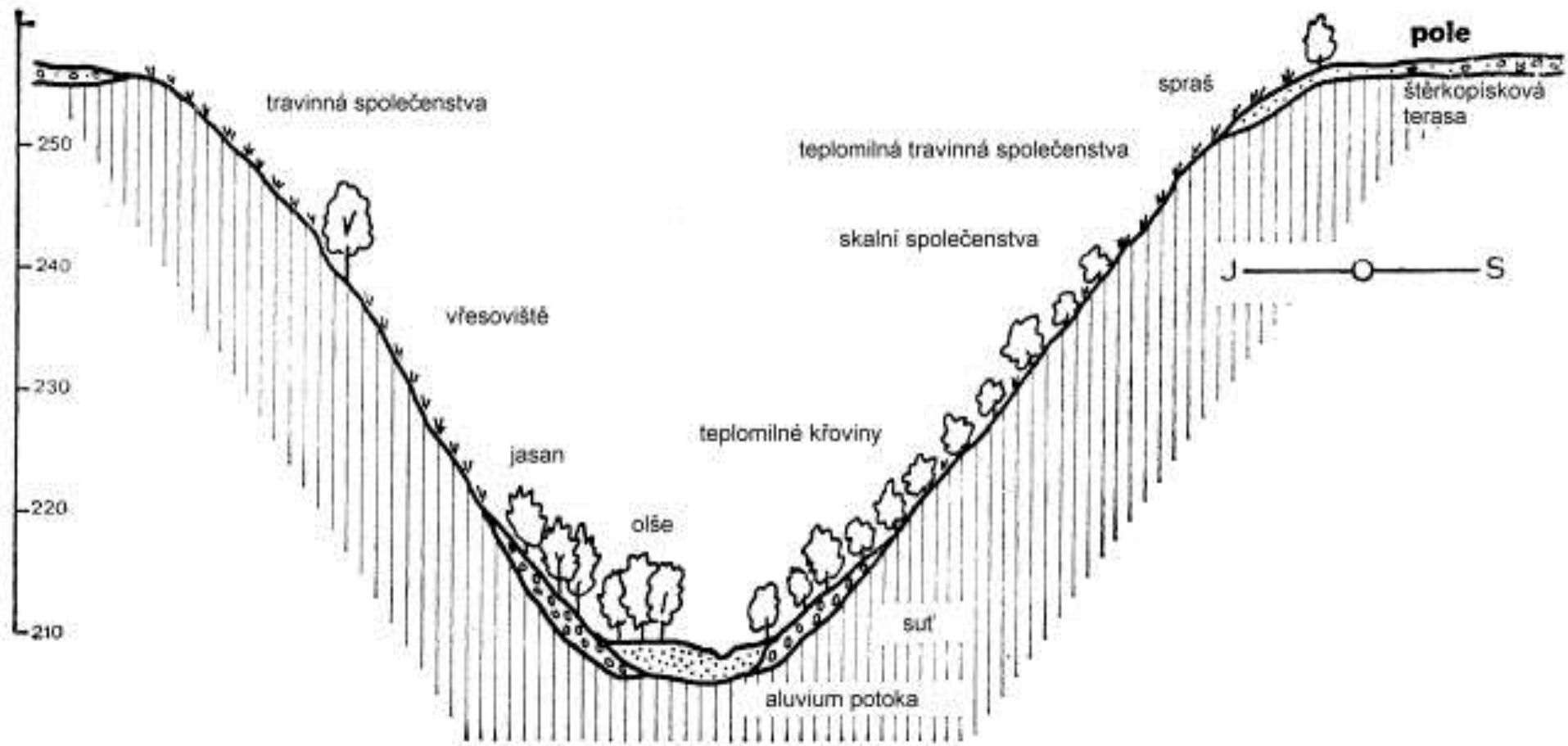
T3.5

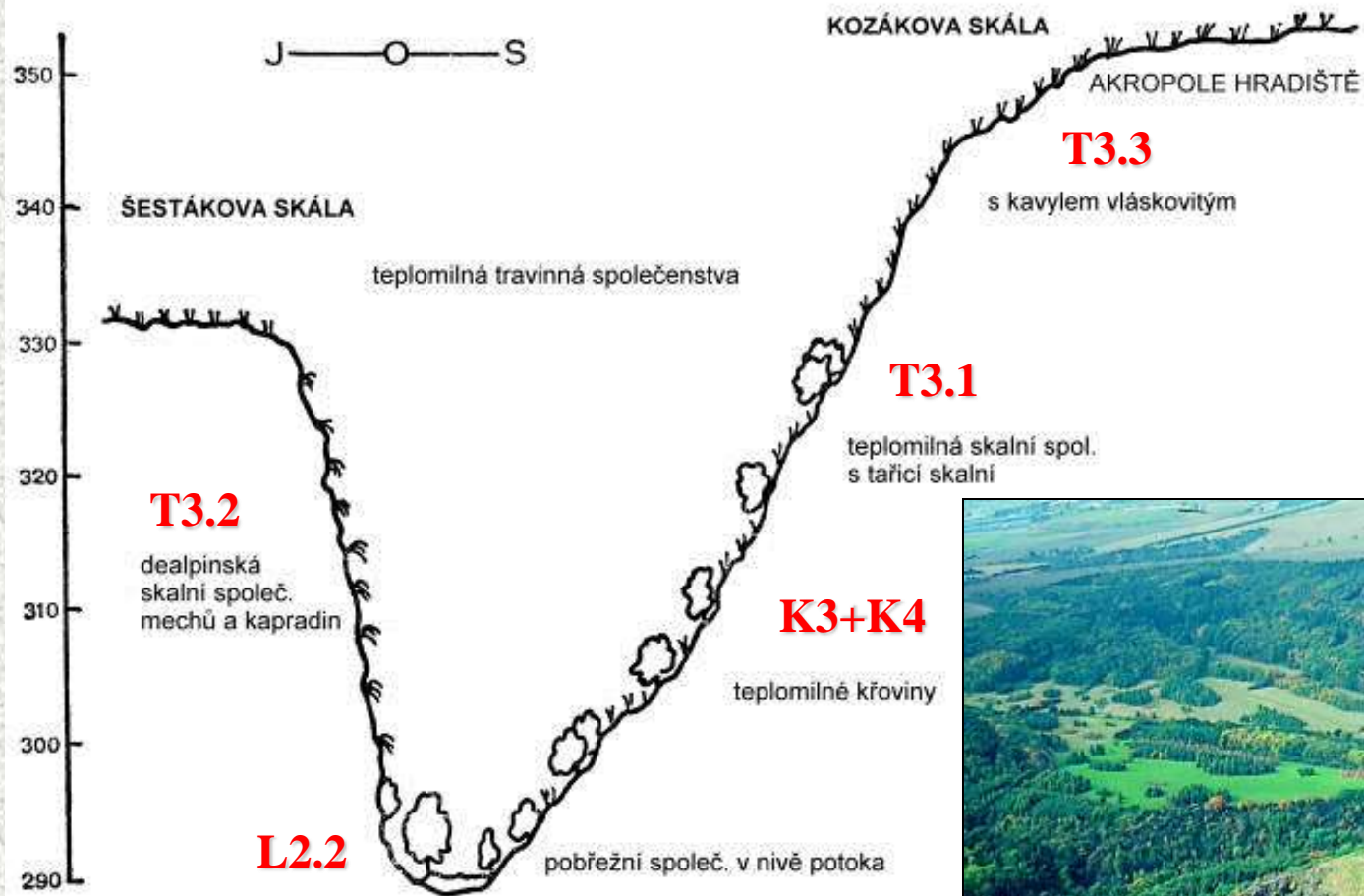
T8.1

L2.2+V+M

K3+K4

T3.1+T3.3+T3.4



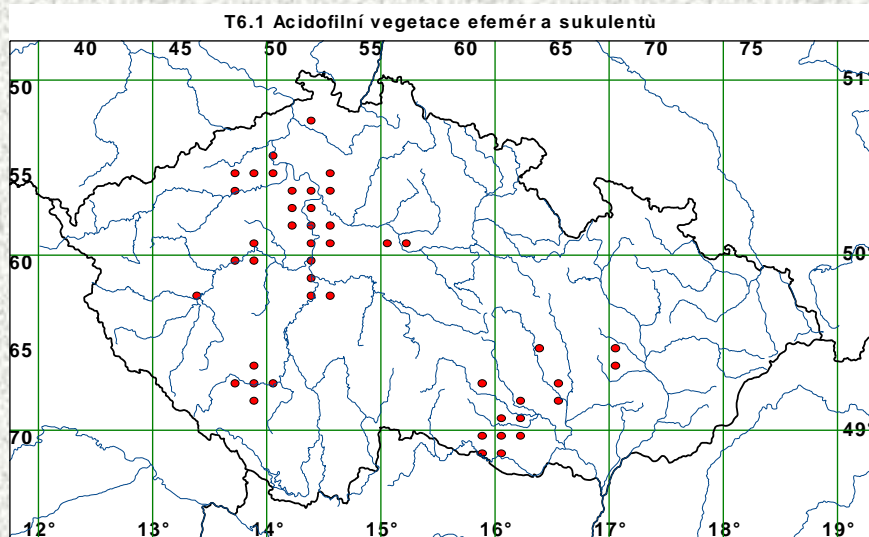


## Soutěska Džbán v Divoké Šárce



Foto J.Němec

# Biotoopy primitivních půd



**T6.1 Acidofilní vegetace efemér a sukulentů B** –  
Svaz *Arabidopsion thalianae*: *Veronico vernaе-*  
*Poëtum bulbosae*, *Gageo bohemicae-Veronicetum*  
*dillenii*, *Arabidopsietum thalianae*, *Veronico*  
*dillenii-Galietum pedemontani*. – Svaz *Hyperico*  
*perforati-Scleranthion perennis* (T3.5 a T5.5):  
*Polytricho piliferi-Scleranthetum perennis*



*S. perennis* – chmerek vytrvalý

# Velká Pleš (Křivoklátsko)



*S. perennis* – chmerek vytrvalý





*Herniaria glabra* – průtržník lysý

© 2004 Tomáš Kucera



*Gagea bohémica* – křivatec český

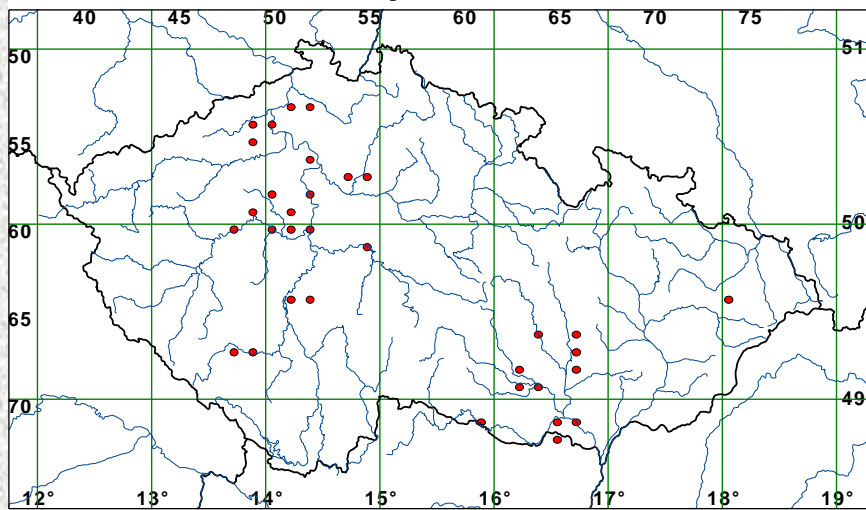


*Diphysastrum* sp. div – plavuníky

© 2004 Tomáš Kucera



T6.2 Bazifilní vegetace efemér a sukulentů



**\*T6.2 Bazifilní vegetace efemér a sukulentů**

**B – Svaz *Alyso alyssoidis*-*Sedion albi*:**

*Cerastietum pumili*, *Saxifrago tridactylitae*-

*Poëtum compressae*, *Alyso alyssoidis*-

*Sedetum albi*, *Poo badensis*-*Allietum montani*,

*Sempervivetum soboliferi*, *Trifolio arvensis*-

*Sedetum albi*

*Sedum acre* – rozchodník ostrý

*S. album* – rozchodník bílý

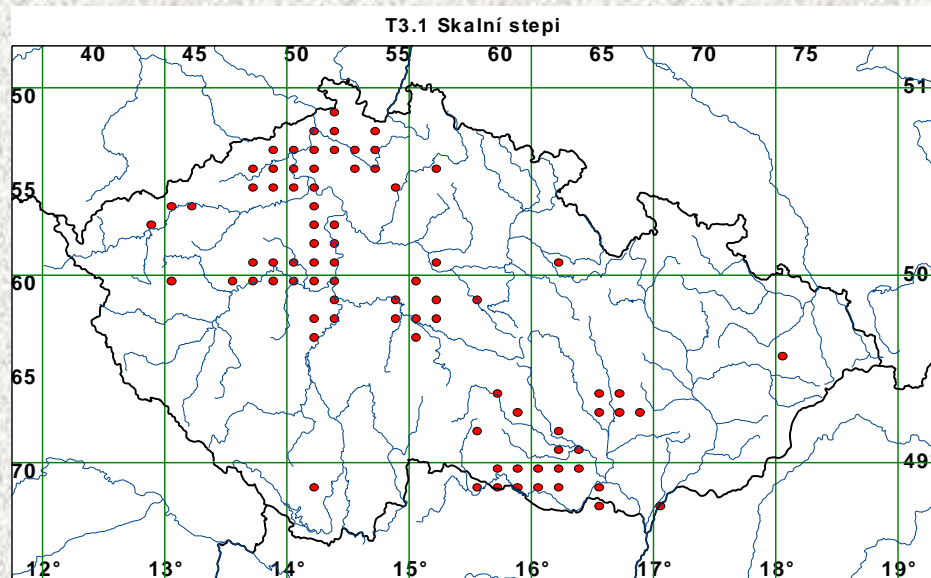
*S. sexangulare* – rozchodník tenkolistý





*S. album* – rozchodník bílý

# Skalní stepi



Čertova skála (Křivoklátsko) - spility

**T3.1 Skalní vegetace s košťavou sivou (*Festuca pallens*)** BLP – Svaz *Alyso-Festucion pallentis*:  
*Alyso saxatilis-Festucetum pallentis*, *Asperulo glaucae-Festucetum pallentis*, *Allio montani-Sedetum albi*, *Melico transsilvanicae-Sempervivetum soboliferi*, *Alyso montani-Potentilletum arenariae*, *Potentillo arenariae-Festucetum pallentis*, *Medicagini prostratae-Festucetum pallentis*, *Helichryso-Festucetum pallentis*, *Euphorbio-Festucetum pallentis* (**syn. *Asplenio cuneifolii-Festucetum pallentis***), *Centaureo stoebes-Allietum montani*. – Svaz *Helianthemo cani-Festucion pallentis*: *Seselio glauci-Festucetum pallentis*, *Allio montani-Sedetum boloniensis*, ***Minuartio setaceae-Thymetum angustifolii***, *Helianthemo cani-Caricetum humilis*. – Svaz *Seslerio-Festucion pallentis*: *Poo badensis-Festucetum pallentis*



© 2004 Tomáš Kučera

**Pálava, Dívčí hrady**



Foto J.Němec

**Lom na Kobyle**



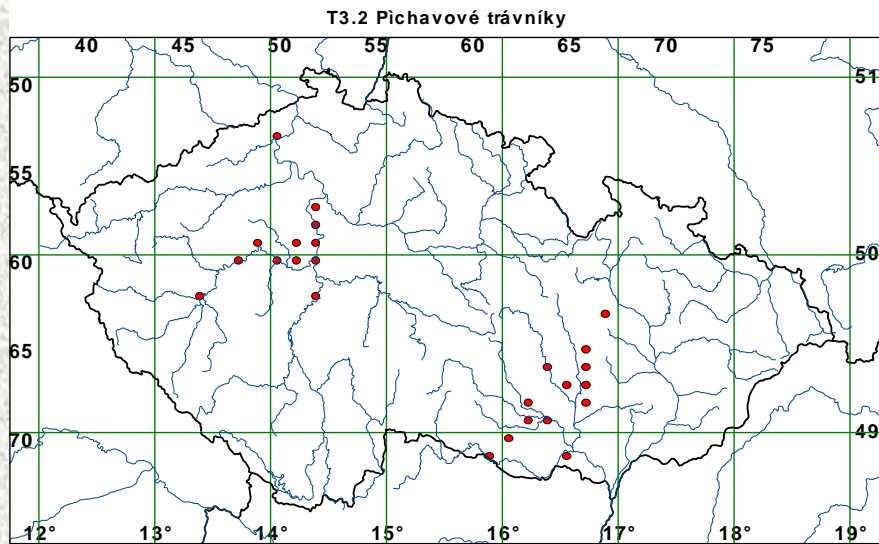
© 2004 Tomáš Kučera



*Poa badensis* – lipnice bádenská

*Dracocephalum austriacum* – včelník rakouský

# Pěchavové trávníky



**T3.2 Pěchavové trávníky** BLP – Svaz *Diantho lumnitzeri-Seslerion*: *Alsino setaceae-Seslerietum calcariae*, *Alyso saxatilis-Seslerietum variae*, *Diantho moravici-Seslerietum albicantis* (syn. *Asplenio septentrionalis-Seslerietum variae*), *Helianthemo cani-Seslerietum calcariae*, *Saxifrago aizoi-Seslerietum calcariae*, *Primulo veris-Seslerietum calcariae*, *Asplenio cuneifolii-Seslerietum calcariae*



*Diantho moravici-Seslerietum albicantis*



***Saxifraga paniculata* – lomikámen vždyživý**

## Bylinné patro

- Dg *Anthericum ramosum* – bělozářka větvitá  
 Dg *Asplenium ruta-muraria* – sleziník routička  
 Dg *A. trichomanes* – sleziník červený  
 Dg *Biscutella laevigata* subsp. *varia* – dvojštítek hladkoplodý proměnlivý  
*Bupleurum falcatum* – prorostlík srpovitý  
*Carex humilis* – ostřice nízká  
*Euphorbia cyparissias* – pryšec chvojka  
*Festuca pallens* – kostřava sivá  
 Dg *Helianthemum canum* – devaterník šedý  
*Potentilla arenaria* – mochna písečná  
*Primula veris* – prvosenka jarní  
 Dg *Sanguisorba minor* – krvavec menší  
 Dg *Saxifraga paniculata* – lomikámen vždyživý  
 Dg *Seseli osseum* – sesel sivý  
 Dg Dm *Sesleria albicans* – pěchava vápnomilná  
*Tanacetum corymbosum* – řimbaba chocholičnatá  
 Dg *Thlaspi montanum* – penízek horský  
*Thymus praecox* – mateřídouška časná

## Mechorosty

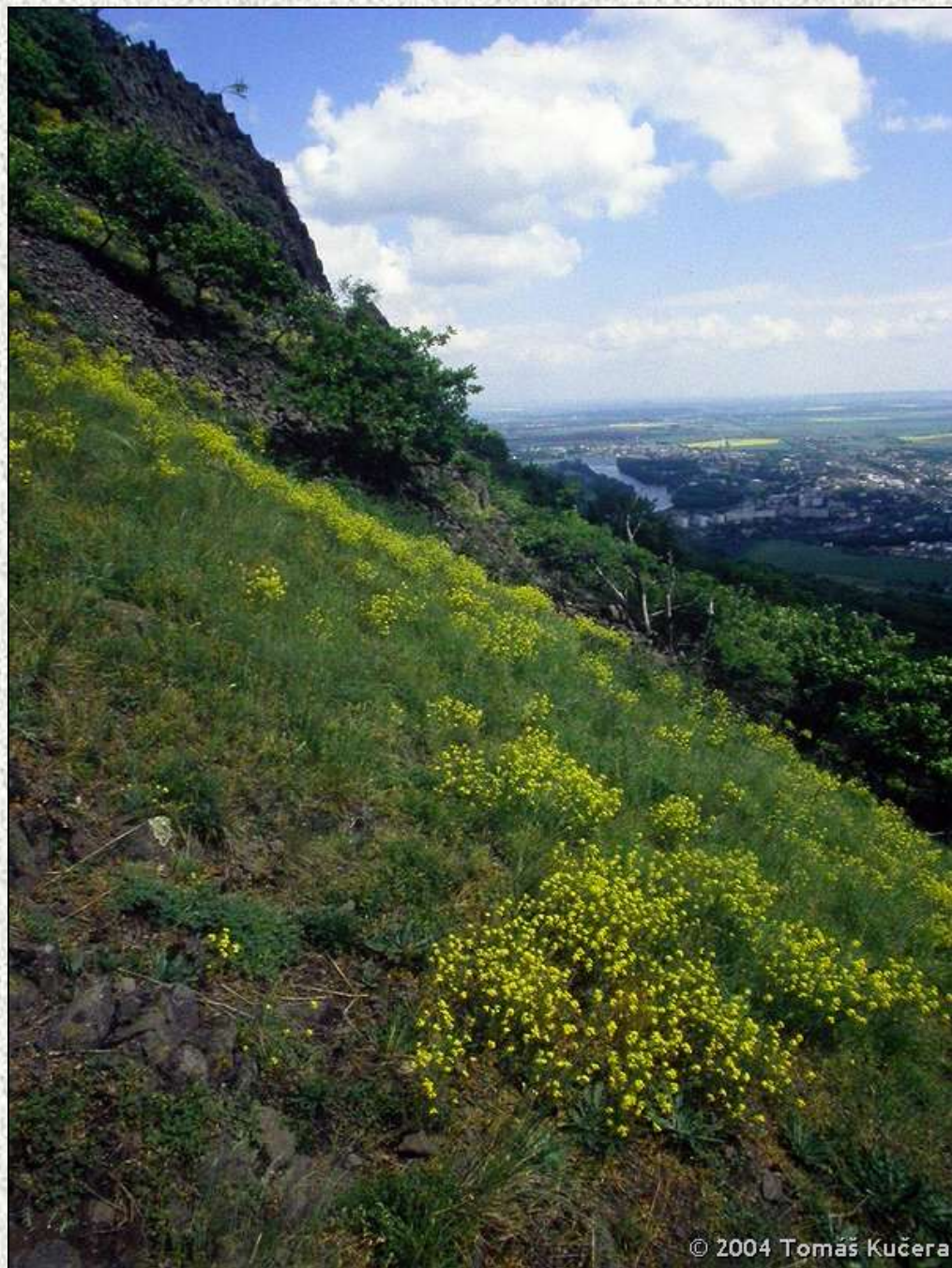
- Ditrichum flexicaule* – útlovláska zprohýbaná  
*Encalypta streptocarpa* – točivka točivá  
*Tortella tortuosa* – vijožub zkroucený

# Úzkolisté suché trávníky

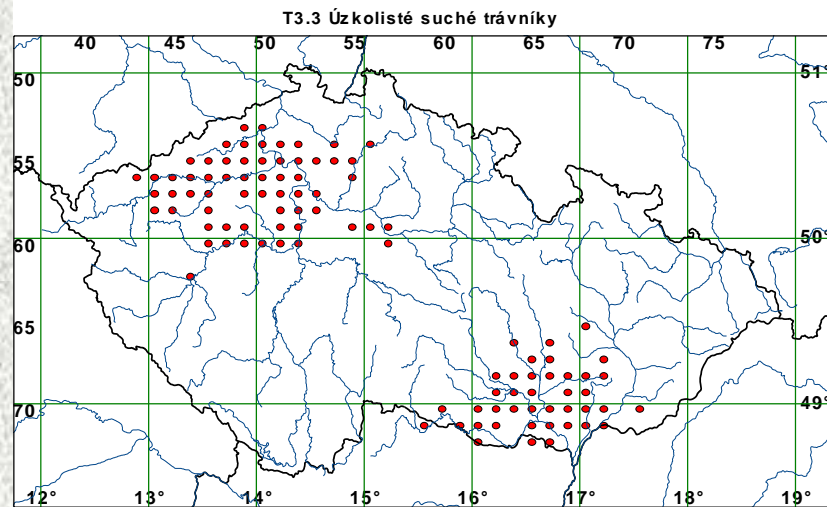
**\*T3.3C Úzkolisté suché trávníky** BLP – Svaz  
*Festucion valesiaca* (také \*T3.3A a \*T3.3B):  
*Erysimo crepidifolii-Festucetum valesiaca*, *Carici humilis-Festucetum sulcatae*, *Festuco valesiaca-Stipetum capillatae*, *Koelerio macranthae-Stipetum joannis*, *Pulsatillo pratensis-Festucetum valesiaca*, *Stipetum capillatae*, *Astragalo-Stipetum*, *Minuartio setaceae-Stipetum capillatae*, *Avenulo pratensis-Festucetum valesiaca* (syn. *Agrostio pusillae-Festucetum valesiaca*), *Fragario-Festucetum rupicola*, *Teucrio chamaedrys-Festucetum rupicola*, *Genisto tinctoriae-Stipetum joannis*, *Diantho deltoidis-Festucetum rupicola*, *Salvio nemorosae-Melicetum transsilvanica*, *Potentillo argenteae-Achilleetum setaceae*, *Thymo pannonicum-Poëtum angustifoliae*, *Agrimonia eupatoria-Festucetum valesiaca*, *Podospermo laciniatum-Agropyretum repentis*, *Artemisia pontica-Dianthetum carthusianorum*, *Adonido vernalis-Agropyretum repentis*, *Hyperico perforatum-Festucetum valesiaca*, *Armerio serpentini-Festucetum pseudovinae*







© 2004 Tomáš Kučera



*Erysimum crepidifolium*-*Festucetum valesiacae*, Lovoš



© 2004 Tomáš Kučera

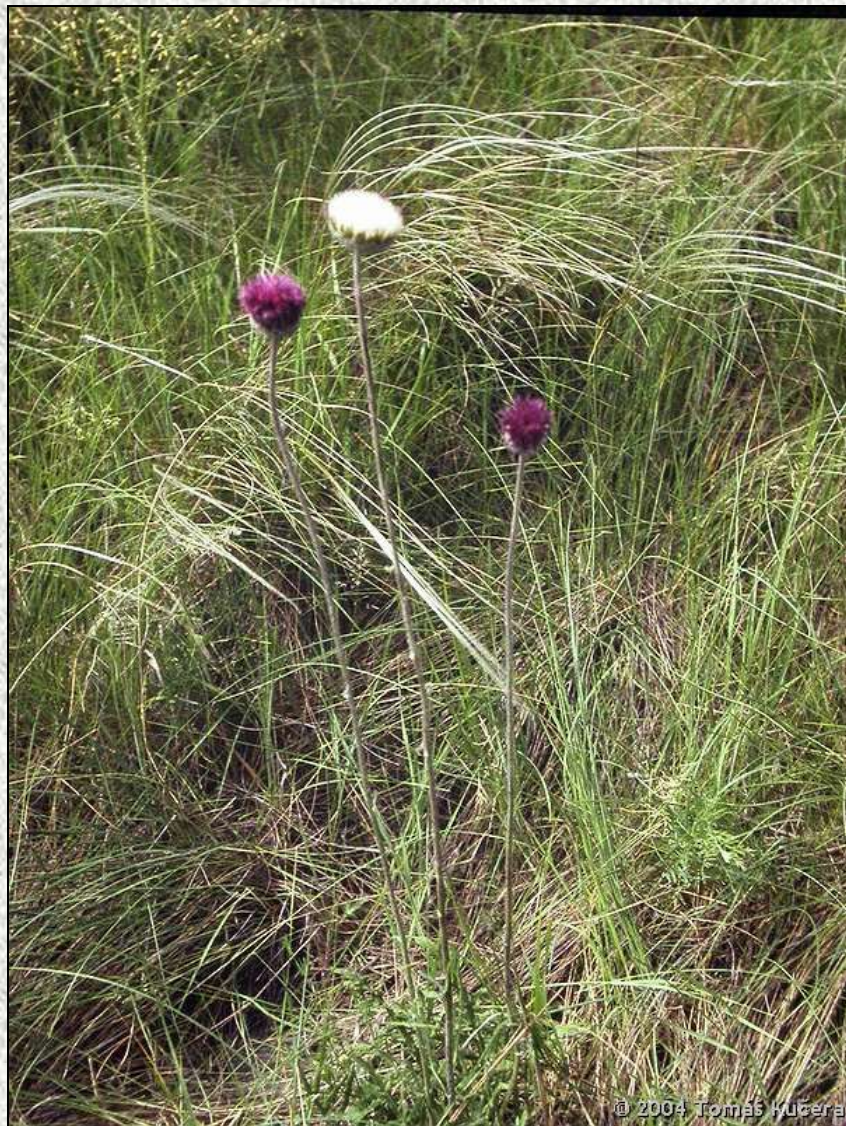


Český kras

*Oxytropis pilosa* – vlnice  
chlupatá

# Subpanonské stepní trávníky

*Avenastro besseri-Stipetum joannis*



**\*T3.3A Úzkolisté subpanonské stepní suché trávníky** BLP – Svaz *Festucion valesiaca*:  
*Avenastro besseri-Stipetum joannis*, *Ranunculo illyrici-Festucetum valesiaca*, *Scabioso suaveolentis-Caricetum humilis*, *Dorycnio sericei-Caricetum humilis*, *Inulo oculi-christi-Stipetum pulcherrimae*. – Svaz *Bromion erecti* (také T3.4):  
*Astragalo austriaci-Brachypodietum pinnati*,  
*Verbasco austriaci-Inuletum ensifoliae*

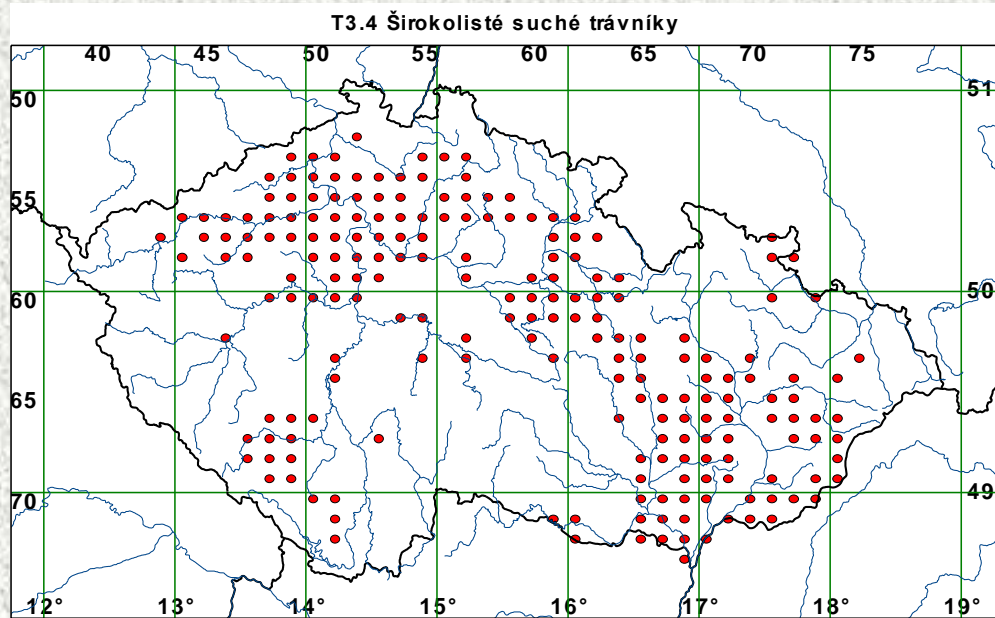
# Panonské sprašové stepní trávníky



**\*T3.3B Úzkolisté panonské sprašové  
stepní suché trávníky – BLP – Svaz**  
*Festucion valesiaca*: *Astragalo exscapi-*  
*Crambetum tatariae*, *Astragalo austriaci-*  
*Stipetum capillatae*



# Širokolisté suché trávníky



**\*T3.4 Širokolisté suché trávníky** BLP – Svaz *Bromion erecti* (také T3.3): *Scabioso ochroleucae-Brachypodietum pinnati*, *Cirsio pannonici-Seslerietum calcariae*, *Ononido spinosae-Cirsietum acaulis*, *Festuco-Brachypodietum pinnati*, *Adonido-Brachypodietum pinnati*, *Lino tenuifolii-Ononidetum spinosae*, *Pulsatillo pratensis-Globularietum elongatae*, *Brachypodio pinnati-Seslerietum*, *Corothenno-Brachypodietum pinnati*, *Potentillo albae-Brachypodietum pinnati*, *Brachypodio-Molinietum*, *Salvio verticillatae-Sanguisorbetum minoris*, *Potentillo reptantis-Caricetum flacca*, *Astragalo ciceris-Vicietum tenuifoliae*, *Gentiano germanicae-Koelerietum pyramidatae*. – Svaz *Koelerio-Phleion phleoidis* (také T3.5): *Scabioso-Phleetum*



**Hády u Brna**

## Bylinné patro

- Anthyllis vulneraria* – úročník bolhoj  
*Arrhenatherum elatius* – ovsík vyvýšený  
 Dg Dm *Brachypodium pinnatum* – válečka prapořitá  
*Briza media* – třeslice prostřední  
 Dg Dm *Bromus erectus* – sveřep vzpřímený  
 Dg *Carex montana* – ostřice horská  
 Dg *Carlina acaulis* – pupava bezlodyžná  
 Dg *C. vulgaris* – pupava obecná  
 Dg *Centaurea scabiosa* – chrpa čekánek  
 Dg *Cirsium acaule* – pcháč bezlodyžný  
 Dg *C. pannonicum* – pcháč panonský  
*Festuca rupicola* – kostřava žlábkatá  
 Dg *Filipendula vulgaris* – tužebník obecný  
*Helianthemum grandiflorum* subsp. *obscurum*  
 – devaterník velkokvětý tmavý  
 Dg *Koeleria pyramidata* – smělek jehlancovitý  
*Leontodon hispidus* – máchelka srstnatá  
 Dg *Linum catharticum* – len počistivý  
 Dg *Ononis spinosa* – jehlice trnitá  
 Dg *Plantago media* – jitrocel prostřední  
 Dg *Polygala comosa* – vítod chocholatý  
 Dg *Potentilla heptaphylla* – mochna sedmilistá  
 Dg *Prunella grandiflora* – černohlávek  
 velkokvětý  
 Dg *Ranunculus polyanthemos* – pryskyřník  
 mnohokvětý  
 Dg *Salvia pratensis* – šalvěj luční  
 Dg *Sanguisorba minor* – krvavec menší  
*Securigera varia* – čičorka pestrá  
 Dg *Trifolium montanum* – jetel horský

# Bílé stráně



# Bělokarpatské louky

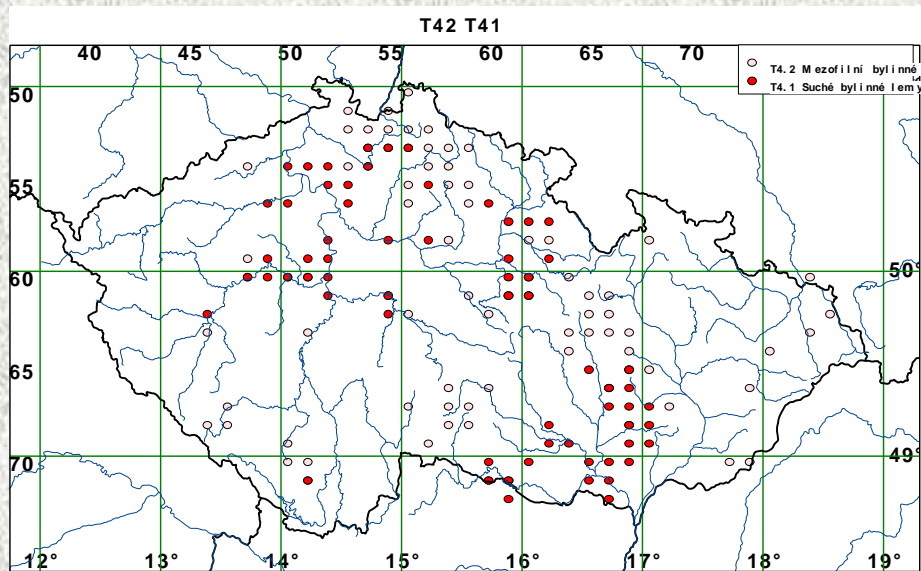




# Jalovcové stráně



# Suché a mezofilní lemy



**-T4.1 Suché bylinné lemy** LP – Svaz *Geranion sanguinei*: *Geranio-Anemonetum sylvestris*, *Geranio-Dictamnenum*, *Peucedanetum cervariae*, *Geranio-Trifolietum alpestris*, *Vincetoxico hirundinariae-Origanetum vulgare*

**-T4.2 Mezofilní bylinné lemy** LP – Svaz *Trifolion medii* (také S1.3): *Trifolio medii-Agrimonetum*, *Vicietum sylvaticae*, *Trifolio medii-Melampyretum nemorosi*



## T4.1 Druhová kombinace

- Dg ***Anemone sylvestris*** – sasanka lesní
- Dg *Anthericum ramosum* – bělozářka větvitá
- Dg *Asperula tinctoria* – mařinka barvířská
- Aster amellus* – hvězdnice chlumníDg
- Bupleurum falcatum* – prorostlík srpovitý
- Clematis recta* – plamének přímý
- Clinopodium vulgare* – klinopád obecný
- Crepis praemorsa* – škarda ukousnutá
- Cytisus nigricans* – čilimník černající
- Dg Dm ***Dictamnus albus*** – třemdava bílá
- Dg *E. epithymoides* – pryšec mnohobarvý
- Galium glaucum* – svízel sivý
- Dg Dm ***Geranium sanguineum*** – kakost krvavý
- Inula hirta* – oman srstnatý
- Dg *Laserpitium latifolium* – hladýš širolistý
- Libanotis pyrenaica* – žebřice pyrenejská
- Dg *Lithospermum purpureocaeruleum* – kamejka modronachová
- Dg *Melampyrum cristatum* – černýš hřebenitý
- Dg *Origanum vulgare* – dobromysl obecná
- Dg Dm *Peucedanum cervaria* – smldník jelení
- Dg *Polygonatum odoratum* – kokořík vonný
- Dg *Tanacetum corymbosum* – řimbaba chocholičnatá
- Teucrium chamaedrys* – ožanka kalamandra
- Dg *Trifolium alpestre* – jetel alpínský
- Dg *Veronica teucrium* – rozrazil ožankovitý
- Dm *Vicia tenuifolia* – vikev tenkolistá
- Dg *Vincetoxicum hircundinaria* – tolita lékařská
- Viola hirta* – violka srstnatá





#### T4.2 Druhová kombinace

- Dg Dm *Agrimonia eupatoria* – řepík lékařský
- Dg *Astragalus glycyphyllos* – kozinec sladkolistý
- Brachypodium sylvaticum* – válečka lesní
- Dm *Calamagrostis arundinacea* – třtina rákosovitá
- Dg *Chamaecytisus supinus* – čilimník nízký
- Dg *Clinopodium vulgare* – klinopád obecný
- Convallaria majalis* – konvalinka vonná
- Dg *Dianthus armeria* – hvozdík svazčitý
- Dg *Digitalis grandiflora* – náprstník velkokvětý
- Dg *F. vesca* – jahodník obecný
- Dg *Genista tinctoria* – kručinka barvířská
- Dg *Hypericum montanum* – třezalka horská
- Dm *Inula salicina* – oman vrbolistý
- Dg *K. drymeia* – chrastavec křovištní
- Lilium martagon* – lilie zlatohlávek
- Dg Dm ***Melampyrum nemorosum* – černýš hajní**
- Dg *Origanum vulgare* – dobromysl obecná
- Dm *Peucedanum cervaria* – smldník jelení
- P. oreoselinum* – smldník olešníkovaný
- Poa nemoralis* – lipnice hajní
- Rubus canescens* – ostružiník šedavý
- Dg Dm *Salvia glutinosa* – šalvěj lepkavá
- Securigera varia* – čičorka pestrá
- Dg Dm *Trifolium medium* – jetel prostřední
- Dg Dm *Vicia sylvatica* – vikev lesní
- Dg *Vincetoxicum hirundinaria* – tolita lékařská

***Dianthus superbus* – hvozdík pyšný**

# Acidofilní lemy



*Genista germanica*

*G. Tinctoria*

*Melampyrum pratense*

*Pilosella vulgaris*

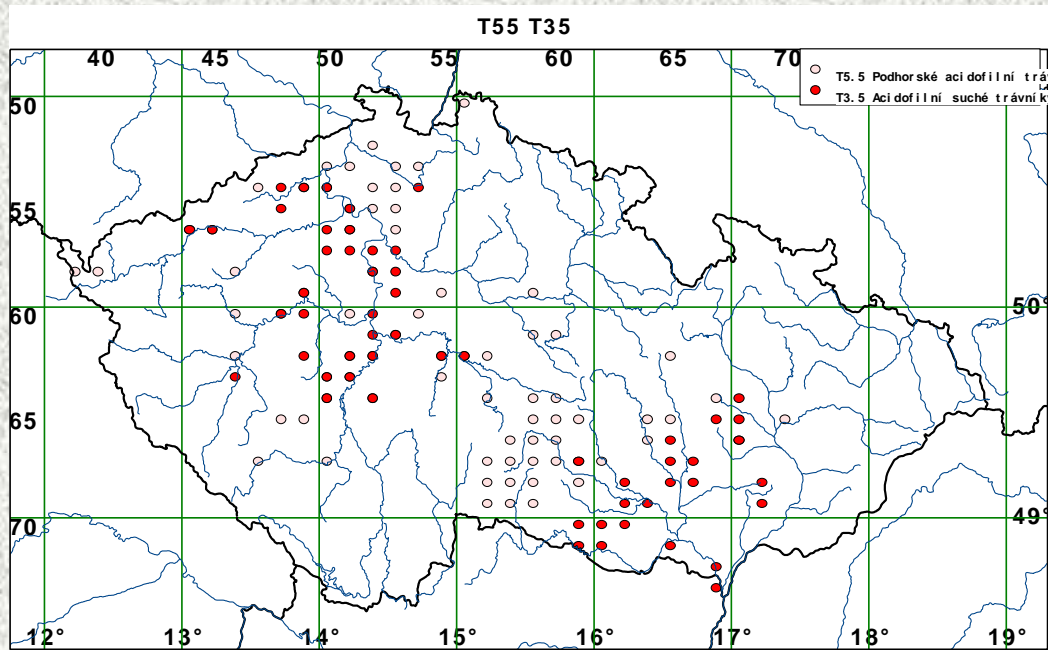
*Silene nutans*

*Veronica officinalis*

*Galium hircynicum-Avenella flexuosa*



# Acidofilní trávníky



**\*T3.5 Acidofilní suché trávníky** BLP – Svaz *Koelerio-Phleion phleoidis* (také T3.4): *Potentillo opacae-Festucetum sulcatae*, *Pulsatillo pratensis-Avenochloetum pratensis*, *Calluno-Festucetum rupicola*, *Potentillo arenariae-Agrostietum vinealis*, *Peucedano oreoselini-Festucetum rupicola*. – Svaz *Hyperico perforati-Scleranthion perennis* (také T5.5 a T6.1): *Jasiono montanae-Festucetum ovinae* (také T5.5)

**-T5.5 Podhorské acidofilní trávníky** BP – Svaz *Hyperico perforati-Scleranthion perennis* (také T3.5 a T6.1): *Cerastio arvensis-Agrostietum pusillae*, *Jasiono montanae-Festucetum ovinae* (také T3.5), *Artemisio campestris-Corynephorum canescentis*, *Festucetum ovinae*, *Festuco glaucae-Sedetum acris*, *Hypno tamariscini-Festucetum duriusculae*



***Pulsatillo pratensis-Avenochloetum  
pratensis, Baba u Křivoklátu***

### **T3.5** Bylinné patro

- Dg** *Agrostis capillaris* – psineček obecný  
*A. vinealis* – psineček tuhý  
*Asperula cynanchica* – mařinka psí
- Dg Dm** *Avenula pratensis* – ovsíř luční  
*Carex humilis* – ostřice nízká  
*Centaurea stoebe* – chrpa latnatá  
*Euphrasia stricta* – světlík tuhý
- Dm** *Festuca ovina* – kostřava ovčí  
**Dm** *F. rupicola* – kostřava žlábkatá  
*Galium verum* – svízel syřišťový  
*Hypericum perforatum* – třezalka tečkovaná
- Dg** *Jasione montana* – pavinec horský  
*Koeleria macrantha* – smělek štíhlý  
*Lotus corniculatus* – štirovník růžkatý
- Dg** *Lychnis viscaria* – smolnička obecná  
*Pimpinella saxifraga* – bedrník obecný  
*Plantago lanceolata* – jitrocel kopinatý  
*Potentilla arenaria* – mochna písečná
- Dg** *Pseudolysimachion spicatum* – rozrazil klasnatý  
*Seseli annuum* – sesel roční
- Mechorosty a lišejníky**  
*Ceratodon purpureus* – rohozub nachový  
*Cladonia foliacea* – dutohlávka listovitá  
*C. rangiformis* – dutohlávka bodlavá  
*Polytrichum juniperinum* – ploník jalovcový  
*P. piliferum* – ploník chluponosný



*Jasiono montanae-Festucetum ovinae* © 2004 Tomáš Kučera



## T5.5

*Cerastium arvense* – rožec rolní

*Cytisus scoparius* – janovec metlatý

Dg *Dianthus deltoides* – hvozdík  
kropenatý

Dg Dm *Festuca ovina* – kostřava ovčí

Dg Dm *Hieracium pilosella* – jestřábník  
chlupáček

*Hypochoeris radicata* – prasetník  
kořenatý

Dg *P. tabernaemontani* – mochna jarní

Dg *Rumex acetosella* – šťovík menší

Dg *Scleranthus perennis* – chmerek  
vytrvalý

Dg *S. polycarpus* – chmerek mnohoplodý

*Sedum acre* – rozchodník ostrý

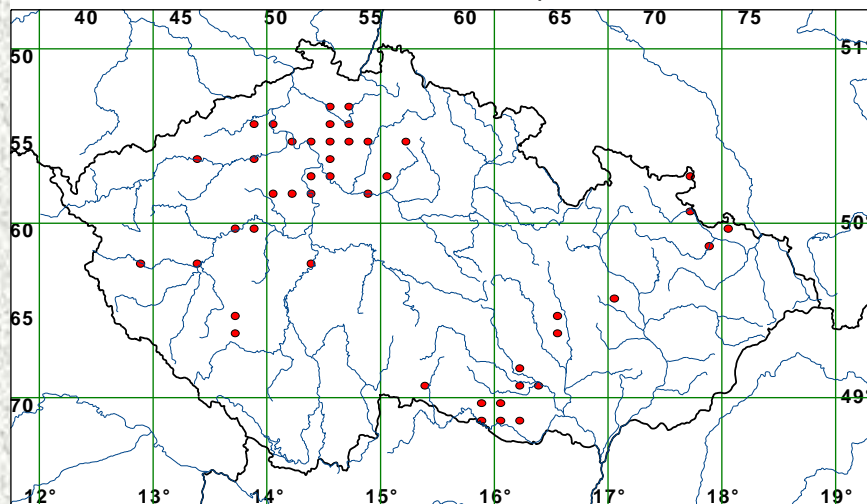
*Trifolium arvense* – jetel rolní

Dg Dm *Thymus pulegioides* – mateřídouška  
vejčitá



# Vřesoviště

T8.1 Suchá vřesovišti nížin a pahorkatin



**T8.1 Suchá vřesoviště nížin a pahorkatin** BP –  
Svaz *Euphorbio-Callunion*: *Euphorbio*  
*cyparissiae-Callunetum*, *Cladonio-Callunetum*,  
*Antherico-Callunetum*, *Carici humilis-*  
*Callunetum*, *Agrostio vinealis-Genistetum*  
*pilosae*. – Svaz *Genistion* (A2.1 a T8.2):  
*Calluno-Deschampsietum*





Foto M. Chytrý

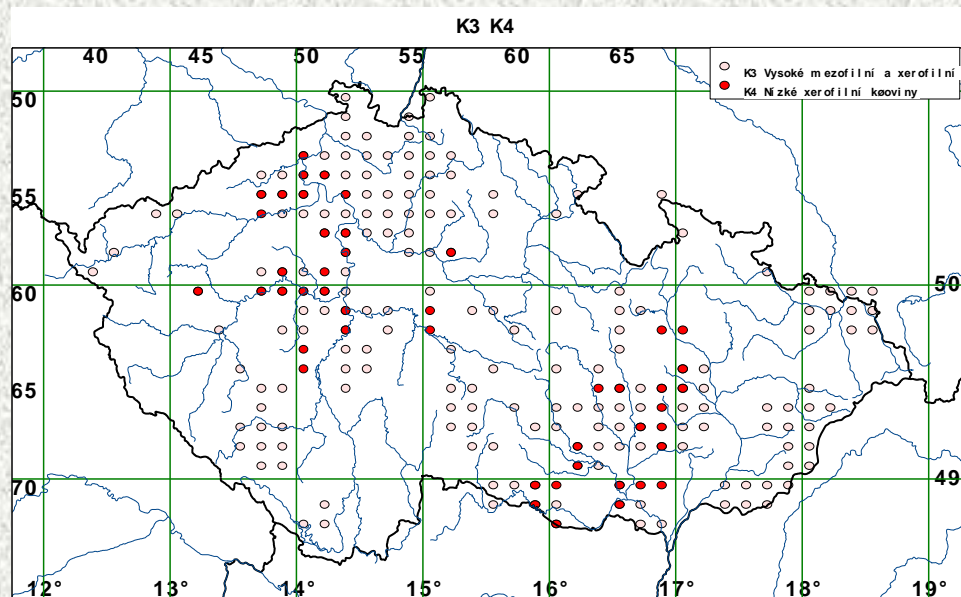
## Bylinné patro

- Dg** *Agrostis vinealis* – psineček tuhý  
*Anthoxanthum odoratum* – tomka vonná  
*Avenella flexuosa* – metlička křivolaká  
*Avenula pratensis* – ovsír luční
- Dm Dg** *Calluna vulgaris* – vřes obecný  
*Carex humilis* – ostřice nízká  
*Festuca ovina* – kostřava ovčí
- Dm Dg** *Genista pilosa* – kručinka chlupatá  
*Hieracium pilosella* – jestřábník chlupáček  
*Hypericum perforatum* – třezalka tečkovaná  
*Jasione montana* – pavinec horský  
*Pimpinella saxifraga* – bedrník obecný  
*Rumex acetosella* – šťovík menší  
*Scleranthus perennis* – chmerek vytrvalý  
*Thymus praecox* – mateřídouška časná

## Mechorosty a lišejníky

- Ceratodon purpureus* – rohozub nachový  
*Cetraria aculeata* – puklérka ostnatá  
*C. ericetorum* – puklérka vřesovištní  
*Cladonia arbuscula* – dutohlávka lesní  
*C. furcata* – dutohlávka rozsochatá  
*C. rangiferina* – dutohlávka sobí
- Dg** *C. strepsilis* – dutohlávka modrozelená  
*C. uncialis* – dutohlávka hvězdovitá  
*Dibaeis baeomyces* – malohubka růžová  
*Hypnum cupressiforme* – rokyt cypřišový  
*Polytrichum piliferum* – ploník chluponosný
- Dg** *Pycnothelia papillaria* – dutohlávka  
bradavkovitá  
*Racomitrium canescens* – zoubkočepka šedá

# Mezofilní a xerofilní křoviny



**-K3 Vysoké mezofilní a xerofilní křoviny** BLP – Svaz *Berberidion*: *Pruno-Ligustretum*, *Roso gallicae-Prunetum*, *Antherico-Coryletum*, *Rhamno catharticae-Cornetum sanguineae*, *Violo hirtae-Cornetum maris*, *Prunetum mahaleb.* – Svaz *Pruno-Rubion radulae*: *Prunus spinosa-Rubus fruticosus* spol.

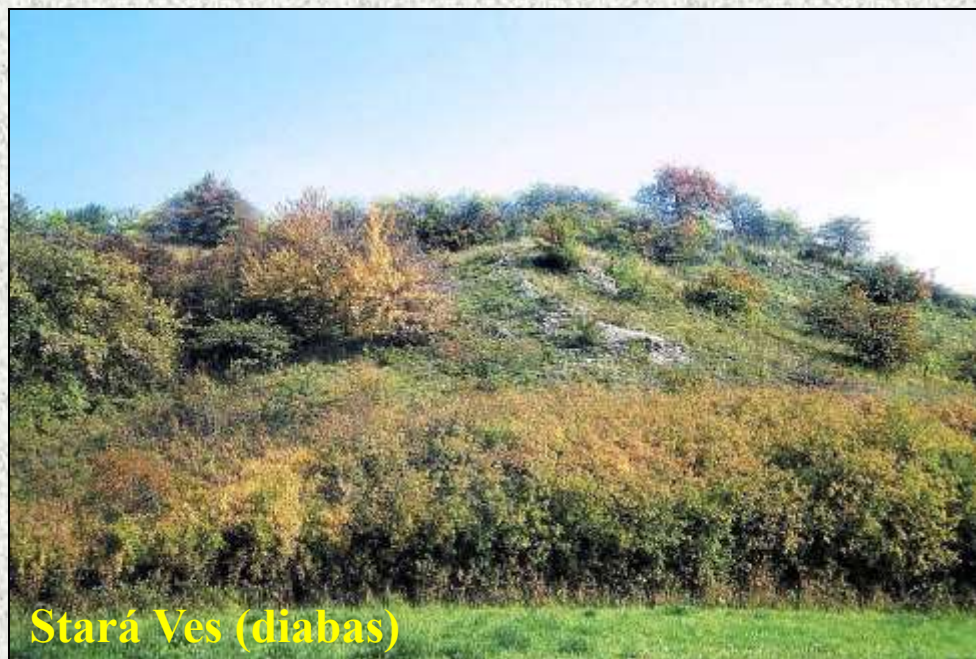
**\*K4 Nízké xerofilní křoviny** B – Svaz *Prunion spinosae*: *Prunetum fruticosae*, *Prunetum tenellae*, *Junipero communis-Cotoneastretum integerrimae*



Foto M. Chytrý

*Cotoneaster integerrimus* – skalník celokrajný

- K3** Keřové patro
- Dm** *Acer campestre* – javor babyka
- Dg** *Berberis vulgaris* – dříšťál obecný
- Dg Dm** *Cornus mas* – svída dřín
- Dg Dm** *C. sanguinea* – svída krvavá
- Dg Dm** *Corylus avellana* – líska obecná
- Cotoneaster integerrimus* – skalník celokrajný
- Dg Dm** *Crataegus* spp. <sup>1)</sup> – hloh
- Dg** *Euonymus europaea* – brslen evropský
- Dg** *E. verrucosa* – brslen bradavičnatý
- Fraxinus excelsior* – jasan ztepilý
- Dg Dm** *Ligustrum vulgare* – ptačí zob obecný
- Prunus avium* – třešeň ptačí
- Dg Dm** *P. mahaleb* – mahalebka obecná
- Dg Dm** *P. spinosa* – slivoň trnka
- Dg** *Pyrus pyraeaster* – hrušeň polnička
- Dg** *Rhamnus cathartica* – řešetlák počistivý
- Dg Dm** *Rosa* spp. – růže
- Dg** *Rubus* spp. – ostružiník
- Rubus idaeus* – ostružiník maliník
- Sorbus aucuparia* subsp. *aucuparia* – jeřáb ptačí pravý
- Dg** *Viburnum lantana* – kalina tušalaj



**Stará Ves (diabas)**

- K4** Keřové patro  
Dg Dm *Cotoneaster integerrimus* –  
skalník celokrajný  
Dg Dm *C. melanocarpus* – skalník  
černoplodý  
Dg *Cytisus nigricans* – čilimník  
černající  
Dg Dm *Prunus xeminens*  
Dg Dm *P. fruticosa* – třešeň křovitá  
*P. spinosa* – slivoň trnka  
Dg Dm *P. tenella* – mandloň nízká  
*Rosa canina* – růže šípková  
Dg Dm *R. gallica* – růže galská  
Dg Dm *R. jundzillii* – růže Jundzillova  
Dg Dm *R. pimpinellifolia* – růže  
bedrníkolistá  
Dg *Sorbus aria* s. lat. – jeřáb muk



***Rosa gallica* – růže galská**

# Acidofilní křoviny



*Sarothamnus scoparius*

# Biotopy vátých písků

**T5.1 Jednoletá vegetace písčin B** - Svaz *Thero-Airion*: *Airetum praecocis*, *Filagini-Vulpietum*. – Svaz *Salsolion ruthenicae* Philippi 1971 (zčásti): *Plantaginetum indicae*

**T5.2 Otevřené trávníky písčin s paličkovcem šedavým (*Corynephorus canescens*)** BLP - Svaz *Corynephorion canescentis* (včetně svazu *Koelerion glaucae* sensu auct. bohem., non Volk ex Klika 1935): *Thymo angustifolii-Corynephorietum canescentis*, *Jurineo cyanoidis-Koelerietum glaucae*

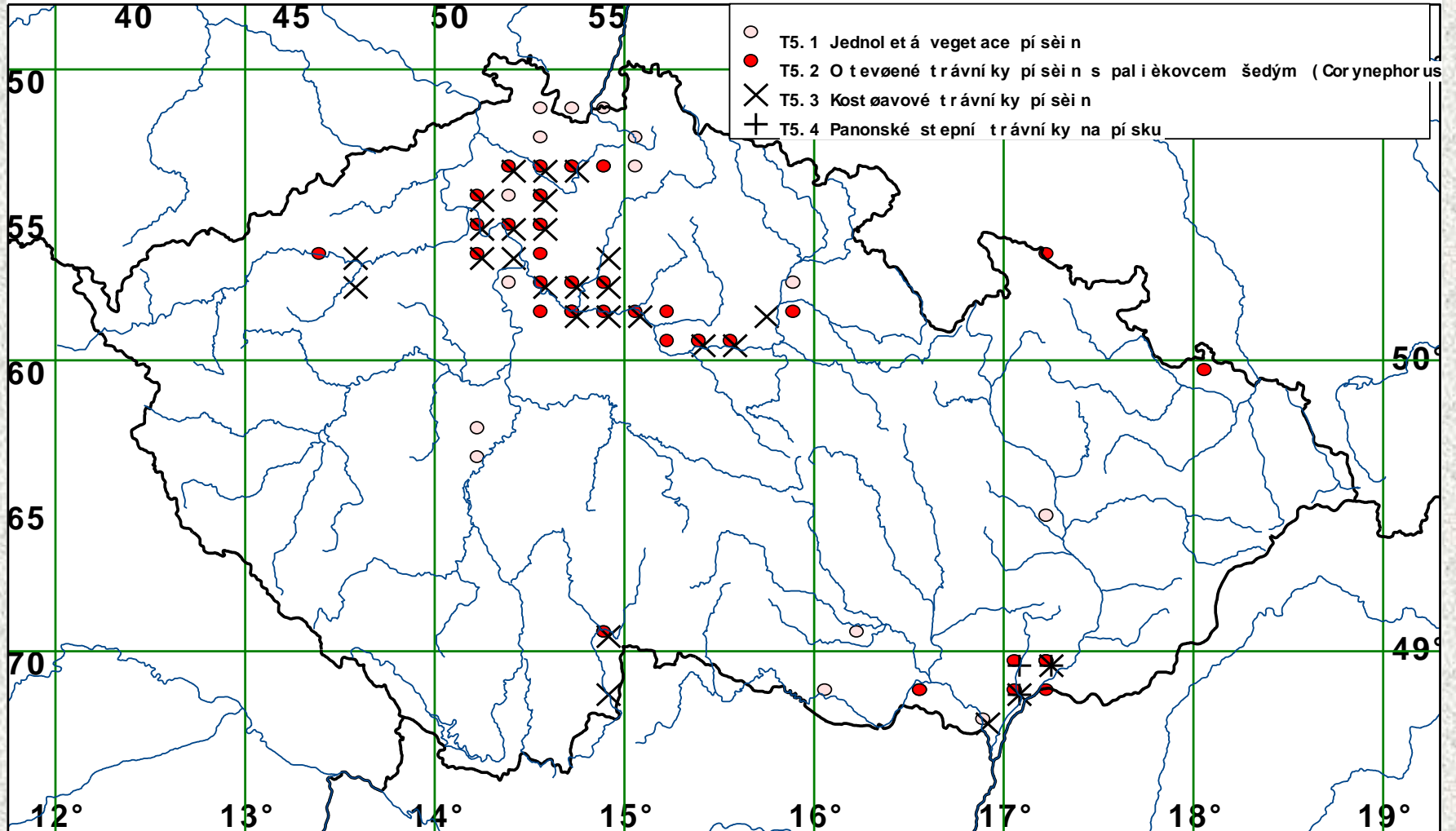
**T5.3 Kostřavové trávníky písčin** BLP – Svaz *Plantagini-Festucion ovinae* (také T5.4): *Diantho deltoidis-Armerietum*, *Thymo angustifolii-Festucetum ovinae*, *Cerastio arvensis-Festucetum trachyphyllae*, *Armerio-Festucetum*, *Erysimo diffusi-Agrostietum capillaris* (syn.: *Erysimo diffusi-Festucetum ovinae*)

**\*T5.4 Panonské stepní trávníky na písku** BLP – Svaz *Plantagini-Festucion ovinae* (viz také T5.3): *Diantho serotini-Festucetum vaginatae*

**-L7.4 Acidofilní doubravy na písku** BLP – Svaz *Genisto germanicae-Quercion* (také L6.5, L7.1, L7.2 a L7.3): *Festuco ovinae-Quercetum roboris*



T51 T52 T53 T54



## T5.1 Druhová kombinace

- Dg *Aira caryophylla* – ovsíček obecný  
Dm Dg *A. praecox* – ovsíček časný  
Dm Dg *Anthemis ruthenica* – rmen ukrajinský  
Dm *Cerastium semidecandrum* – rožec pětimužný  
Dm Dg *Filago arvensis* – bělolist rolní  
Dg *Hypochoeris glabra* – prasetník lysý  
*H. radicata* – prasetník kořenatý  
*Jasione montana* – pavinec horský  
Dm Dg *Lepidium densiflorum* – řeřicha hustokvětá  
Dg *Myosotis discolor* – pomněnka různobarvá  
Dm Dg *Plantago arenaria* – jitrocel písečný  
*Sagina procumbens* – úrazník položený  
*Spergularia rubra* – kuřinka červená  
Dm *Trifolium arvense* – jetel rolní  
Dm Dg *Vulpia bromoides* – mrvka sveřepovitá  
Dm Dg *V. myuros* – mrvka myší ocásek

## T5.4 (panonské)

- Dg *Carex stenophylla* – ostřice úzkolistá  
*C. supina* – ostřice drobná  
Dg *Cynodon dactylon* – troskut prstnatý  
Dg *Erysimum diffusum* – trýzel rozvětvený  
Dg Dm *Festuca vaginata* subsp. *dominii* – kostřava pochvatá Dominova  
*Linaria genistifolia* – lnice kručinkolistá  
*Minuartia viscosa* – kuřička lepkavá  
Dg *S. viscosa* – silenka lepkavá  
Dg Dm *Stipa borysthena* – kavyl písečný



Bzenecké písky

Foto M.Chytý



### T5.3 Bylinné patro

- Dm *Agrostis capillaris* – psineček obecný  
 Dm *A. vinealis* – psineček tuhý  
 Dg *Alyssum montanum* subsp. *gmelinii* – tařice horská Gmelinova  
 Dg *Armeria vulgaris* subsp. *vulgaris* – trávnička obecná pravá  
 Dg *Astragalus arenarius* – kozinec písečný  
 Dm *C. praecox* – ostrice časná  
 Dm Dg *Festuca brevipila* – kostřava drsnolistá  
 Dm *F. filiformis* – kostřava vláskovitá  
 Dm *F. ovina* – kostřava ovčí  
 Dm Dg *F. psammophila* – kostřava písečná  
 Dm *F. rubra* s. lat. – kostřava červená  
*F. rupicola* – kostřava žlábkatá  
*Gypsophila fastigiata* – šater svazčitý  
*Helichrysum arenarium* – smil písečný  
*Jurinea cyanoides* – sinokvět chrpovitý  
*Koeleria glauca* – smělek sivý  
*K. macrantha* – smělek štíhlý  
*Potentilla argentea* – mochna stříbrná  
*Scirpoides holoschoenus* – kamýšek obecný  
*Silene otites* s. lat. – silenka ušnice  
*Trifolium arvense* – jetel rolní  
*Thymus serpyllum* – mateřídouška úzkolistá  
 Dg *Verbascum phoeniceum* – divizna brunátná

**Váté písky u Vlko**



**Slepičí vršek u Lužnice, Třeboňsko**



Foto M.Chytý

***Festuco ovinae-Quercetum roboris***

**L7.4**

**Stromové a keřové patro**

*Betula pendula* – břiza bělokorá

*Pinus sylvestris* – borovice lesní

*Quercus petraea* s. lat. – dub zimní

**Dm**

*Q. robur* – dub letní

**Bylinné patro**

**Dg** *Agrostis vinealis* – psineček tuhý

**Dg** *Anthericum ramosum* – bělozářka větvitá

**Dg** *Armeria vulgaris* subsp. *vulgaris* – trávnička  
obecná pravá

**Dm** *Calluna vulgaris* – vřes obecný

*Carex montana* – ostrice horská

**Dg** *Corynephorus canescens* – paličkovec  
šedavý

**Dg** *Festuca brevipila* – kostřava drsnolistá

**Dm** *F. ovina* – kostřava ovčí

**Dg** *Gypsophila fastigiata* – šater svazčitý

*Hieracium pilosella* – jestřábník chlupáček

*Hypericum perforatum* – třezalka  
tečkovaná

*Luzula campestris* s. lat. – bika ladní

*Melampyrum pratense* – černýš luční

**Dm** *Poa pratensis* s. lat. – lipnice luční

**Dg** *Pseudolysimachion spicatum* – rozrazil  
klasnatý

**Dg** *Thymus serpyllum* – mateřídouška úzkolistá

**Dg** *Trifolium alpestre* – jetel alpínský

*Veronica officinalis* – rozrazil lékařský